

# COMMANDbatch®

Para las operaciones  
de las plantas de  
dosificación  
avanzadas

Administración de mezcla

¡Más de 1500 unidades vendidas!

## Nuevas características:

Utilidades de evaluación

Ayudante de formato de tickets

Diagnóstico de descarga

Herramienta de exportación  
e importación de datos

Administración de mezcla

Estación manual virtual

Interfaz Quickbooks

Lavado de camiones para  
reutilización

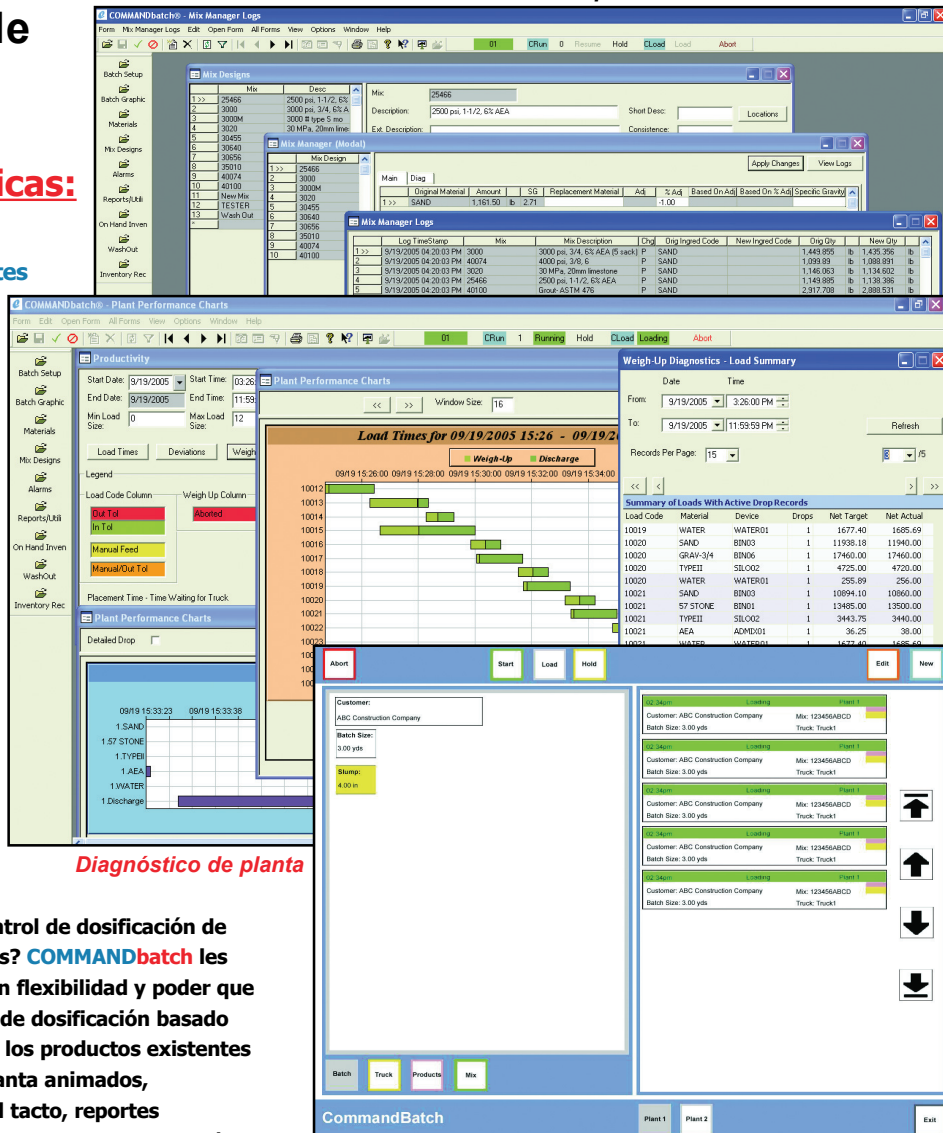
Monitoreo de dispositivos en  
tiempo real

Preparación simplificada de la  
dosificación

Pantalla sensible al tacto

Control multiplanta

Mejoras de la lógica en  
escalera



Diagnóstico de planta

Tecnología de pantalla sensible al tacto

¿Ya está usando el sistema de control de dosificación de Command Alkon, el N° 1 en ventas? **COMMANDbatch** les brinda a los usuarios lo máximo en flexibilidad y poder que pueda encontrarse en un sistema de dosificación basado en Windows®. La integración con los productos existentes **COMMANDseries®**, gráficos de planta animados, tecnologías de pantalla sensible al tacto, reportes personalizados, navegador Web incorporado, y operación multiusuario y multiplanta desde una base de datos única son sólo unas pocas de las características que usted disfrutará. El sistema opcional **COMMANDbatch Order Entry** está diseñado para el productor pequeño en crecimiento, que necesita automatizar tanto la planta como la función de toma de pedidos con características avanzadas, como Proyectos y fijación de precios multinivel.

Soluciones de Software y Hardware para  
productores de concreto, concreto premezclado,  
agregado, asfalto, bloques y cemento

Microsoft  
CERTIFIED  
Partner



Command Alkon  
21, St. Annes Road  
St. Annes Park, Bristol,  
BS4 4AB UK  
Tel: +44 117-972-4777

[www.commandalkon.com](http://www.commandalkon.com)

Command Alkon es su proveedor de soluciones integrales para Controles de Dosificación, Sistemas de Despacho, Administración de la Calidad de la Producción, Administración Electrónica de Documentos, Comercio Electrónico (E-Commerce), Programación de Conductores, Sistemas de Automatización de Plantas y Camiones, y Software de Reproducción y Contabilización de Datos